

EQUIPO PARA BOMBA OPTIMA MS OU MÓDULO MVP - MS 10

(PARA USO COM BOLSA FLEXÍVEL OU FRASCO)

REF Z072910FSA

INSTRUÇÕES DE USO

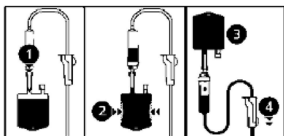
ANTES DE UTILIZAR O PRODUTO, VERIFIQUE O NÚMERO DA INSTRUÇÃO DE USO E A VERSÃO CORRESPONDENTE NA EMBALAGEM DO PRODUTO PARA OBTER AS INSTRUÇÕES DE USO (IFU) TAMBÉM EM FORMATO IMPRESSO, SEM CUSTO ADICIONAL, CONTATANDO O SERVIÇO DE ATENDIMENTO AO CONSUMIDOR ATRAVÉS DO SAC 0800-707-3855 OU ATRAVÉS DO E-MAIL FRESINIUS.BR@FRESINIUS-KABI.COM

MONTAR O SISTEMA

1. O equipo para bomba Optima MS ou módulo MVP - MS 10 deverá estar em condições de temperatura ambiente: 18°/30°C.
2. Prepare o recipiente de solução (bolsa/ frasco) com a linha de infusão correspondente, em conformidade com os procedimentos de infusão padrão. **Importante: o recipiente de solução também deverá estar em condições de temperatura ambiente: 18°/30°C.**

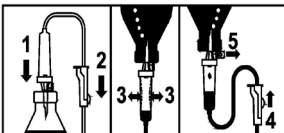
PREENCHIMENTO DO EQUIPO USANDO UMA BOLSA

1. Introduza a ponta completamente dentro da bolsa (pinça rolete com corta fluxo – entrada de ar fechada).
2. Pressione a bolsa para a retirada do ar, e encha a câmara de gotejamento até 1/2 a 2/3 de sua capacidade.
3. Pendure a bolsa em posição invertida e deixe o líquido fluir para o equipo.
4. Quando o equipo estiver totalmente preenchido, feche a pinça e verifique a ausência de bolhas de ar.



PREENCHIMENTO DO EQUIPO USANDO UM FRASCO

1. Introduza a ponta completamente dentro do frasco (pinça rolete com corta fluxo – entrada de ar fechada).
2. Feche a pinça rolete com corta fluxo.
3. Pendure o frasco em posição invertida e pressione a câmara de gotejamento para o enchimento até ~ 1/2 de sua capacidade.
4. Abra a pinça rolete com corta fluxo.
5. Abra a entrada de ar, e deixe o líquido fluir para o equipo.
6. Quando o equipo estiver totalmente preenchido, feche a pinça de controle de fluxo e verifique a ausência de bolhas de ar.



ACIONAMENTO DA OPTIMA E INSTALAÇÃO DO CONJUNTO DE INFUSÃO:

Abra a porta da Bomba Optima MS levantando a alça da porta. A bomba é ligada automaticamente quando conectada à rede elétrica (se configurada).

Se não, acionar

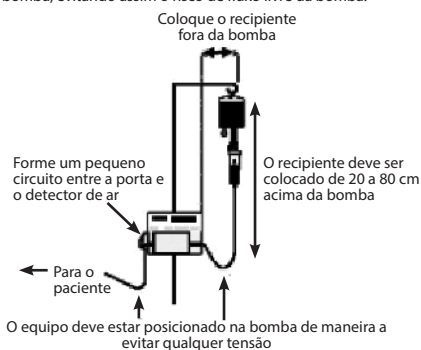
O auto-teste verifica a funcionalidade da bomba. Certifique que todos os LEDs e alertas sonoros estão ativados.

Verifique se o tipo de equipo mostrado é do mesmo tipo que você está inserindo.

1. Insira a pinça de segurança em seu furo como indicado no desenho:
2. Insira o tubo na guia da esquerda do equipo de maneira que o equipo fique apoiado, na posição alinhada na membrana da bomba.
3. Insira o tubo na guia direita do equipo.
4. Insira o tubo no detector de ar, formando um circuito.
5. Feche a porta empurrando sua alça



O Sistema de Verificação de Oclusão (OCS) fecha automaticamente a linha, ativa o bombeamento real, verifica o aumento de pressão. Portanto, o teste OCS verifica o bom posicionamento do equipo e a oclusão da bomba, evitando assim o risco de fluxo livre da bomba.



USO DO EQUIPO PARA BOMBA OPTIMA MS OU MÓDULO MVP - MS 10 POR GRAVIDADE APÓS A REMOÇÃO DA BOMBA:

A pinça de segurança pode ser liberada como abaixo indicado:

1. Com dois dedos, pressione os dois clips laterais de maneira a liberar um lado do da pinça.
2. Com um dedo, levante a borda da pinça que permaneceu fechada.



ACIONAMENTO DO MÓDULO MVP MS E INSTALAÇÃO DO EQUIPO DE INFUSÃO

Abra a porta do Módulo MVP levantando a alça da porta. A bomba é ligada automaticamente quando conectada à rede elétrica.

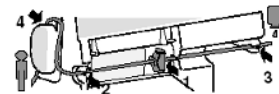
Se não, acionar

O auto-teste verifica a funcionalidade da bomba. Certificar-se que todos os LEDs e alertas sonoros estão ativados. Verifique se o tipo de equipo mostrado é do mesmo tipo que você está inserindo.

1. Insira a pinça de segurança em seu furo como indicado no desenho:

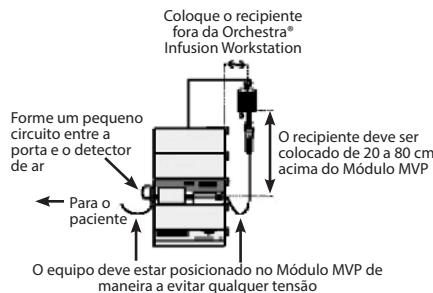


2. Insira o tubo na guia esquerda do equipo de maneira que o tubo fique apoiado, na posição alinhada na membrana da bomba.
3. Insira o tubo na guia direita do equipo.
4. Insira o tubo no detector de ar, formando um circuito.
5. Feche a porta empurrando sua alça



O Sistema de Verificação de Oclusão (OCS) fecha automaticamente a linha, ativa o bombeamento real, verifica o aumento de pressão. Portanto, o teste OCS verifica o bom posicionamento do equipo e a oclusão da bomba, evitando assim o risco de fluxo livre da bomba.

USO DO EQUIPO PARA BOMBA OPTIMA MS OU MÓDULO MVP - MS 10 POR GRAVIDADE APÓS



A REMOÇÃO DA BOMBA:

A pinça de segurança pode ser liberada como abaixo indicado:

1. Com dois dedos, pressione os dois clips laterais de maneira a liberar um lado da pinça.
2. Com um dedo, levante a borda da pinça que permaneceu fechada.



PRECAUÇÕES RESTRIÇÕES, ADVERTÊNCIAS CUIDADOS ESPECIAIS E ESCLARECIMENTOS SOBRE O PRODUTO, BEM COMO SEU ARMAZENAMENTO E TRANSPORTE:

- Produto médico de uso único.
- Não utilizar após a data de validade
- Este dispositivo é estéril. Proibido re-processar. Destruir após o uso.
- Não utilizar o produto se a embalagem estiver violada ou danificada
- Manter em temperatura ambiente e em local protegido da umidade

Indicação de Uso e Finalidade:

Infusão de medicamentos/ fluidos sem exigências específicas de filtração
Infusão de medicamentos/ fluidos sem incompatibilidades específicas
Para bolsas flexíveis ou frascos

Contraindicações:

Com hemoderivados

Com infusão de medicamentos incompatíveis com PVC (ex., trinitrina, dinitrato de isosorbida, paclitaxel).

Com medicamentos sensíveis à luz (a menos que sejam tomadas outras precauções para a proteção do medicamento contra a luz direta).

Produto esterilizado a Gás Óxido de Etileno

Registro ANVISA nº. 80145110164

Lote, Data de Fabricação e Data de Validade: vide rótulo do produto.

EXPLICAÇÃO DOS SÍMBOLOS UTILIZADOS NOS RÓTULOS E EMBALAGEM DO PRODUTO

- Consultar instruções de uso
- Produto de uso único
- 20 gotas de água destilada equivalem a um volume de 1 mL +/- 0,1 mL
- Manter longe da luz solar
- Manter seco
- Apirogênico

Não usar o produto ou seu conteúdo caso aparente algum sinal de deterioração.

STERILE Esterilizado por Óxido de Etileno

P Para utilização por pressão

PHI Contém/presença de ftalatos: dietil hexil ftalato (DEHP)

IMPORTADO/DISTRIBUÍDO POR:

Fresenius Kabi Brasil Ltda.
Av. Marginal Projetada, 1652 - Barueri / SP

SAC: 0800 707 3855
C.N.P.J. 49.324.221/0001-04

RESPONSÁVEL TÉCNICA:
Cíntia M. P. Garcia CRF SP - 34871

FABRICANTE:

Fresenius Kabi AG
D-61346, Bad Homburg
Alemanha

