



**FRESENIUS  
KABI**

caring for life



# Careflex<sup>®</sup> Duo

Mit dem vorteilhaften  
Duo-Port-System

NaCl 0.9%

Ringerlösung

Purisole<sup>®</sup> SM verdünnt

# Careflex® Duo



## Stopfen-Anschluss

- Sterilität nach Abbrechen der Verschlusskappe gewährleistet
- Selbstdichtendes Membransystem (Kreuzschlitzflügelmembran) verhindert das Auslaufen während und nach der Anwendung
- Kompatibel mit Dorn-Überleitsystemen

## Care-Lock®-Anschluss

- Schraubverschluss verhindert das versehentliche Trennen des Überleitgeräts
- Schutzkappe schützt Anschluss vor Verunreinigungen
- Steril unmittelbar nach Abbrechen des Originalverschlusses
- Selbstdichtende Membran schützt vor dem Auslaufen
- Kompatibel mit Care-Lock® Überleitsystemen

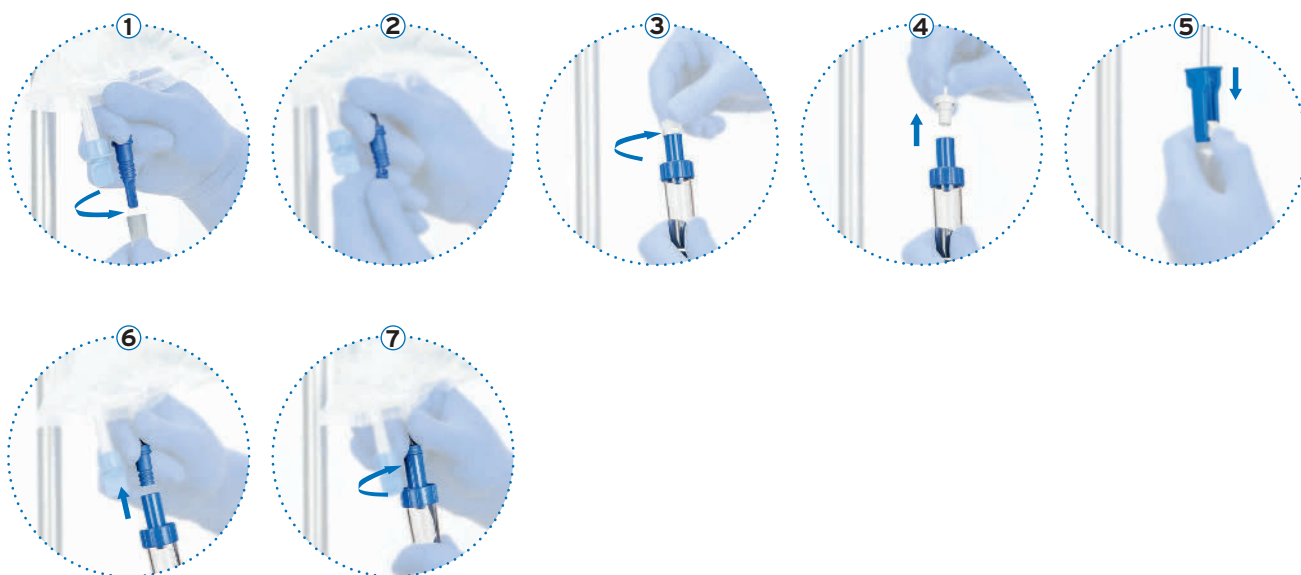


# Handhabung

## Stopfen-Anschluss



## Care-Lock® Anschluss



## Bestellinformationen

Produkt		Bestell- einheit	Palettenbelegung	Artikel-Nr.	Pharmacode
<b>NaCl 0.9%</b>					
Careflex® Duo	3000 ml	4	216	F1339161	6758123
Careflex® Duo	5000 ml	2	108	F1339201	6758146
<b>Ringerlösung</b>					
Careflex® Duo	1500 ml	6	324	F2614681	6758100
Careflex® Duo	3000 ml	4	216	F2614161	6758092
Careflex® Duo	5000 ml	2	108	F2612201	6758117
<b>Purisole® SM verdünnt</b>					
Careflex® Duo	3000 ml	4	216	F2577161	6758063
Careflex® Duo	5000 ml	2	108	F2577201	6758086
Div. Überleitgeräte	Auf Anfrage				

Spüllösungen sind Medizinprodukte und keine Arzneimittel, deshalb dürfen sie nicht infundiert werden.

Die mit © gekennzeichneten Zeichen/Namen sind in ausgewählten Ländern eingetragene Marken der Fresenius Gruppe.



**FRESENIUS  
KABI**  
caring for life

Fresenius Kabi (Schweiz) AG  
Am Mattenhof 4  
6010 Kriens  
Telefon 041 552 70 00  
www.fresenius-kabi.ch  
info.ch@fresenius-kabi.com