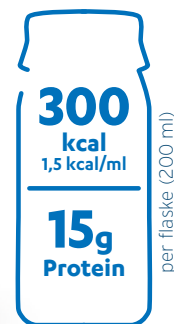




**FRESENIUS
KABI**

caring for life



Diben Drink

Energi- og proteinrik næringsdrikk med modifisert karbohydratinhold

Med lav glykemisk indeks.

Til kostbehandling ved underernæring eller risiko for underernæring, med forstyrret glukosemetabolisme og vanskelig regulert blodglukose. Med dokumentert gunstig effekt på langtidsblodsukkeret¹



Energirik med 1,5 kcal/ml

Proteinrik med 20 E% protein

Med kun 35 E% fra karbohydrater

Med lav glykemisk indeks² for forbedret glykemisk kontroll

Rik på enumettede fettsyrer. Med fiskeolje

Lavt innhold av natrium

Med fiber

For helsepersonell

Diben Drink

Tilgjengelig i 200 ml EasyBottle



Næringsinformasjon

Næringsinnhold		per 100 ml	per flaske 200 ml
Energi	kcal (kJ)	150 (630)	300 (1260)
Fett (42 E%)	g	7,0	14,0
hvorav mettede fettsyrer	g	1,7	3,4
hvorav triglyserider av middels kjedelengde (MCT)	g	1,2	2,4
hvorav enumettede fettsyrer	g	3,8	7,6
hvorav flerumettede fettsyrer	g	1,5	3,0
hvorav eikosapentaensyre (EPA)	g	0,038	0,076
hvorav dokosaheksaensyre (DHA)	g	0,016	0,032
Karbohydrater (35 E%)	g	13,1	26,2
hvorav stivelse	g	5,3	10,6
hvorav sukkerarter	g	2,5	5,0
hvorav fruktose	g	1,9	3,8
hvorav laktose	g	≤ 0,5	≤ 1,0
Fiber (3 E%)	g	2,0	4,0
Protein (20 E%)	g	7,5	15,0
Salt (Na x 2,5)	g	0,16 ^{ca} /0,18	0,32 ^{ca} /0,36
Vitaminer og andre substanser[^]			
Vitamin A	µg RE ^o	170	340
hvorav β-karoten	µg RE ^o	50	100
Vitamin D ₃	µg	2,0	4,0
Vitamin E	mg α-TE ^{oo}	3,0	6,0
Vitamin K ₁	µg	16,7	33,4
Vitamin B ₁	mg	0,23	0,46
Vitamin B ₂	mg	0,32	0,64
Niacin	mg/mg NE ^{ooo}	1,5/2,76	3,0/5,52
Vitamin B ₆	mg	0,33	0,66
Vitamin B ₁₂	µg	0,6	1,2
Pantotensyre	mg	1,2	2,4
Biotin	µg	7,5	15,0
Folsyre	µg	50	100
Vitamin C	mg	15	30
Kolin [^]	mg	26,7	53,4
Koffein [^]	mg	0,5 ^b	1 ^b
Mineraler og sporelementer			
Natrium	mg	65 ^{ca} /70	130 ^{ca} /140
Kalium	mg	130	260
Klor	mg	55	110
Kalsium	mg	150	300
Magnesium	mg	15	30
Fosfor	mg	95	190
Jern	mg	2,0	4,0
Sink	mg	1,5	3,0
Kobber	µg	300	600
Mangan	mg	0,4	0,8
Jod	µg	30	60
Fluor	mg	0,2	0,4
Krom	µg	10	20
Molybden	µg	15	30
Selen	µg	10	20
Osmolaritet	mosmol/l	350/360 ^a /390 ^b	
Vann	ml	79	158

^o retinolekvivalenter (RE), ^{oo} alfatokoferolekvivalenter (α-TE), ^{ooo} niacinekvivalenter (NE)
a) Skogsbær, b) Cappuccino, c) Vanilje, d) Nougat

Forskrivningsinformasjon

Næringsmiddel til spesielle medisinske formål

Ernæringsmessig komplett, energirik (1,5 kcal/ml) og proteinrik (20 E%) næringsdrikk med fiber. Med langsomme karbohydrater for forbedret glykemisk kontroll. Rik på enumettede fettsyrer. Med fiskeolje. Laktose-reduert. Glutenfri. Lavt innhold av natrium. Med sukker og søtningmiddel. Til kostbehandling ved underernæring eller risiko for underernæring, spesielt ved forstyrret glukosemetabolisme.

Dosering

2-3 flasker/dag som supplerende ernæring, 5 flasker/dag som fullverdig ernæring, eller som anbefalt av relevant helsepersonell.

Viktig informasjon

Skal benyttes under medisinsk tilsyn. Egnert som eneste næringskilde. Ikke egnet til barn < 3 år. Anvendes med forsiktighet til barn < 6 år. Ikke egnet ved galaktosemi.

Lagring og håndtering

Oppbevares i kjøleskap etter åpning og brukes innen 24 timer. Ristes godt før bruk. Smaker best kald. Pakket i beskyttende atmosfære.

Kontraindikasjoner

Skal ikke benyttes dersom enteral ernæring er kontraindisert, som ved akutt gastrointestinal blødning, ileus og sjokk. Brukes med forsiktighet ved alvorlige former for nedsatt fordøyelse og absorpsjon. Ikke egnet ved manglende evne til å metabolisere noen av næringsstoffene i Diben Drink.

Flerkulturell egnethet

Diben Drink er halal- og kosherertifisert. Sertifikat kan fremvises på forespørsel.

Ingredienser

Diben Drink alle smaker: Vann, melkeprotein, modifisert stivelse, maltodekstrin, vegetabiliske oljer (rapsolje, solsikkeolje), fruktose, triglyserider av middels kjedelengde (MCT), aroma, kaliumsitrat, fiskeolje, fargestoff (E 150 cⁱⁱⁱ), emulgatorer (E 471, soyalectin^{er}), rødbetepulver^{er}, natriumklorid, kolinhydrogentartrat, vitamin C, surhetsregulerende middel (E 524), søtstoffer (natriumcyklamid, natriumsakkarin), magnesiumoksid, jernpyrofosfat, sinksulfat, niacin, vitamin E, pantotensyre, manganklorid, kobbersulfat, vitamin B₂, vitamin B₆, natriumfluorid, vitamin B₁, β-karoten, vitamin A, folsyre, kromklorid, kaliumjodid, natriummolybdat, natriumselenitt, vitamin K₁, biotin, vitamin D₃, vitamin B₁₂.

* Gjelder smaken Skogsbær ** Gjelder smaken Nougat

Kjente FODMAPs per 100 ml

Laktose: ≤ 0,5 g

Fruktose: 1,9 g

Smaker

Cappuccino, Nougat, Skogsbær, Vanilje

1) Pohl M, Mayr P, Merti-Roetzer M, et al. Glycemic control in patients with type 2 diabetes mellitus with a disease-specific enteral formula: stage II of a randomized, controlled multicenter trial. JPEN. 2009;33(1):37-49.

2) Interne data. Glykemisk indeks for Diben DRINK er testet i henhold til standard protokoll av Joint FAO/WHO Expert Consultation og har per definisjon lav GI (< 55)