

# Handelsware Portfolio

Applikationssysteme für einen variablen und optimierten Einsatz in der Infusionstherapie





# 655737548 | © wnyuu - iStock.com  
Titel: Zwei wachsende Kleeblätter - Herzform

Wir bei Fresenius Kabi setzen auf höchste Qualität in der Patientenversorgung. Mit Poly Medisure Limited (Polymed) kooperieren wir mit einem renommierten Handelspartner, der seit über zwei Jahrzehnten im Dienste der Patienten und Gesundheitsdienstleister steht. Polymed ist einer der führenden Hersteller und Exporteure von Medizinprodukten in Indien. Die Expertise im Bereich medizinischer Produkte und die hohe Qualität des Portfolios sind überzeugend und Grundlage für die eingegangene starke Partnerschaft.

Einheitlich verfolgen wir auch den nachhaltigen Gedanken für eine bessere und grünere Zukunft. Polymed setzt für ein nachhaltiges Wirtschaften verschiedene Maßnahmen zur Optimierung, Recycling, Rückgewinnung und Wiederverwendung von Ressourcen erfolgreich um. Weitere Informationen zum Thema Nachhaltigkeit finden Sie auf den Seiten 10 und 11 in dieser Broschüre.



# Inhaltsverzeichnis

---

## Infusionsgeräte für die manuelle Druck- und Schwerkraftinfusion

Novofusion Sets .....	4 - 5
Polytrol Sets.....	6

## Transfusionsgeräte für Blutkomponenten

Haemofusor Set.....	7
---------------------	---

## Verbindungssysteme Infusion

Extension Lines.....	8
Polyway Pro .....	9

---

## Nachhaltigkeit

Polymed - der ökologische Fußabdruck.....	10
Effiziente Nutzung von Ressourcen in der Wertschöpfungskette .....	11

---

## DRUCK- UND SCHWERKRAFTINFUSION

# Novofusion Sets



### Infusionsgeräte mit Belüftung für die manuelle Druck- und Schwerkraftinfusion

- Mikroglatte Einstechdorn
- Integrierte, verschleißbare Belüftung mit 1,2 µm Bakterienfilter
- Transparente, flexible und gut komprimierbare Tropfkammer mit Flüssigkeitsfilter zum Zurückhalten von Partikeln > 15 µm
- Präzisions-Rollenklemme mit Dorn-Parkgarage
- Teilweise mit farblich gekennzeichnete Rückflusssperre
- Luer-Lock Konnektor
- Flow-Stop Kappe zur Vermeidung des Auslaufens der Infusionslösung bei der Befüllung - für eine vereinfachte Infusionsvorbereitung und Reduktion des Kontaminationsrisikos
- Geeignet sowohl für die Schwerkraftinfusion als auch zur Druckinfusion in Verbindung mit z.B. Druckmanschetten (nicht mit Infusionspumpen) bis max. 2 bar
- Durchmesser der Leitungen: 2,9 x 4,1 mm



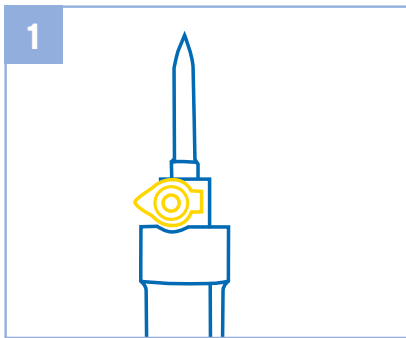
Artikel	VE*	Art.-Nr.	PZN	Länge [cm]	Rückflusssperre	Flow-Stop Kappe
Novofusion Set 180 cm	100	14157	17872738	180		•
Novofusion Set 180 cm BCV	100	14158	17872750	180	•	•
Novofusion Set 240 cm BCV	100	14174	17872767	240	•	•



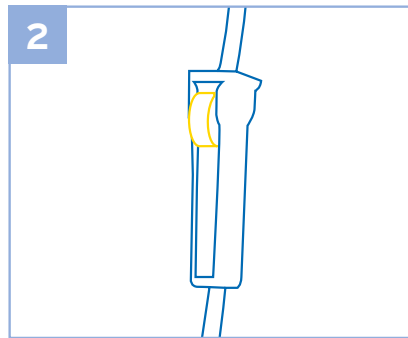
\* Verpackungseinheit; \*\* Gemäß Verordnung (EC)1907 / 2006 (REACH) weniger als 0,1% w / w DEHP

## DRUCK- UND SCHWERKRAFTINFUSION

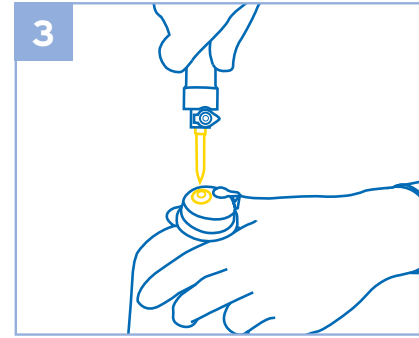
# Empfehlung zur Befüllung der Novofusion Infusionsgeräte



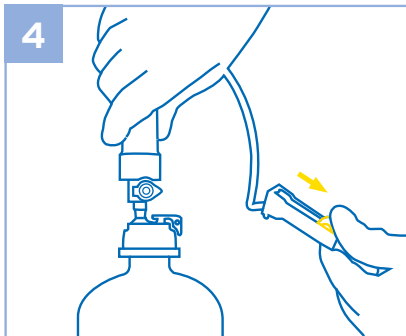
1 Lassen Sie die Belüftungsklappe an der Tropfkammer geschlossen.



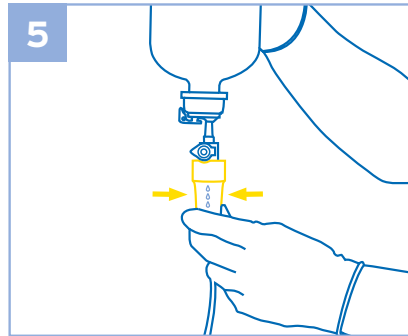
2 Lassen Sie die Rollenklemme offen.



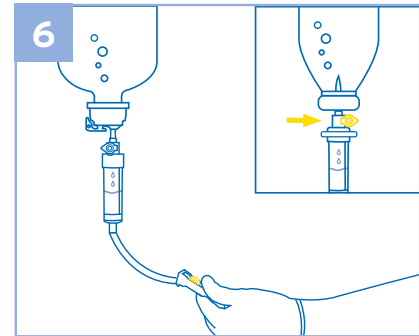
3 Stechen Sie den Einstechdorn in die aufrecht stehende Flasche bzw. den Beutel ein.



4 Schließen Sie die Rollenklemme.



5 Hängen Sie die Flasche bzw. den Beutel an den Infusionsständer. Komprimieren Sie die Tropfkammer, um den Flüssigkeitsspiegel herzustellen.



6 Öffnen Sie die Rollenklemme langsam und füllen Sie die Leitung des Infusionsgerätes mit Flüssigkeit.

### Bei Verwendung von Glasflaschen

öffnen Sie nach 2-3 Sekunden die Belüftungsklappe des Infusionsgerätes.

Falls das eingestochene Infusionsgerät anschließend noch einmal waagrecht abgelegt oder die Glasflasche aufrecht hingestellt werden soll, muss die Belüftungsklappe unbedingt zuvor geschlossen werden.

## SCHWERKRAFTINFUSION Polytrol Sets



### Infusionsgeräte mit Durchflussregler für die Schwerkraftinfusion

- Mikroglatter Einstechdorn
- Integrierte, verschließbare Belüftung mit Bakterienfilter
- Transparente, flexible und gut komprimierbare Tropfkammer
- Flüssigkeitsfilter zum Zurückhalten von Partikeln > 15 µm
- Infusionsregler justierbar von 5 bis 250 ml/h
- Klare und eindeutige Skalierung der Tropfenfolge auf dem Regelrad (Abb. 1)
- Roberts-Klemme für schnellen Infusionsstopp
- Flow-Stop Kappe zur Vermeidung des Auslaufens der Infusionslösung bei der Befüllung - für eine vereinfachte Infusionsvorbereitung und Reduktion des Kontaminationsrisikos
- Teilweise mit nadelfreiem Zugangssystem (Abb. 2)
- LuerLock Konnektor
- Durchmesser der Leitungen: 2,9 x 4,1 mm



Artikel	VE*	Art.-Nr.	PZN	Länge [cm]	PVC-frei	Nadelfreier Zugang
Polytrol Set	100	14113	18016674	180		•
Polytrol Set	100	14116	18017107	210	•	

\* Verpackungseinheit; \*\* Gemäß Verordnung (EC)1907 / 2006 (REACH) weniger als 0,1% w / w DEHP



## TRANSFUSION

# Haemofusor Set



### Transfusionsgerät für die Transfusion von Blut oder Blutkomponenten

- Extra stabiler und schräg geformter Einstechdorn für ein leichtes Konnektieren mit dem Blutbeutel
- Integrierte, verschließbare Belüftung mit Bakterienfilter
- Transparente, flexible und zylindrische Tropfkammer mit 200 µm Blutfilter
- Präzisions-Rollenklemme mit Parkgarage für Einstechdorn
- 180 cm lange, knickbeständige, mattierte Leitung aus DEHP-freiem\*\* PVC
- Flow-Stop Kappe zur Vermeidung des Auslaufens der Infusionslösung bei der Befüllung - für eine vereinfachte Infusionsvorbereitung und Reduktion des Kontaminationsrisikos
- Geeignet sowohl für die Schwerkraftinfusion als auch zur manuellen Druckinfusion bis max. 2 bar
- LuerLock Konnektor
- Durchmesser der Leitung: 2,9 x 4,1 mm

Artikel	VE*	Art.-Nr.	PZN	Länge [cm]
Haemofusor Set	100	70152	18016705	180

\* Verpackungseinheit; \*\* Gemäß Verordnung (EC)1907 / 2006 (REACH) weniger als 0,1% w / w DEHP



## VERBINDUNGSSYSTEME INFUSION

### Extension Lines



#### Heidelberger Verlängerungen zur Erweiterung von Infusionsleitungen

- Hohe Passgenauigkeit und einfache Handhabung
- Griffige Flügel für ein leichtes und sicheres Verbinden (Abb. 1)
- Knickstabile und mattierte DEHP-freie\*\* PVC-Leitung
- Druckbeständig bis 4,5 bar
- Jeweils ein männlicher sowie ein weiblicher LuerLock Konnektor
- Durchmesser der Leitungen: 2,9 x 4,1 mm



Artikel	VE*	Art.-Nr.	PZN	Länge [cm]
Extension Line	700	13198	18016645	30
Extension Line	250	13203	18016651	75
Extension Line	200	13204	18016668	140

\* Verpackungseinheit; \*\* Gemäß Verordnung (EC)1907 / 2006 (REACH) weniger als 0,1% w / w DEHP





## VERBINDUNGSSYSTEME INFUSION

# Polyway Pro



### Variable Dreiwegehähne zum Einsatz in der simultanen Infusionstherapie

- Mit und ohne 10 cm Verlängerungsleitung
- Farblich codierte Drehgriffe mit Flussrichtungsanzeige - 360 Grad drehbarer LuerLock Konnektor (Polyway Pro ohne Leitung)
- Gleichmäßige, glatte Durchgangsfläche ermöglicht einen maximalen Infusionsfluss und verhindert Flüssigkeitsturbulenzen mit Bildung von Luftblasen
- Aus Polycarbonat und Polyethylen
- Leitung aus DEHP-freiem\*\* PVC mit Flow-Stop Kappe zur Verhinderung des Auslaufens der Infusionslösung bei der Befüllung
- Lipid-resistent und druckbeständig bis zu 5,5 bar (Polyway Pro ohne Leitung) bzw. 2 bar bei Polyway Pro mit Leitung
- Durchmesser der Leitung: 2,9 x 4,1 mm

Artikel	VE*	Art.-Nr.	PZN	HiMi-Nr.
Polyway Pro Dreiwegehahn blau	200	13024	18267703	03.99.99.0012
Polyway Pro Dreiwegehahn rot	200	13505	18267726	03.99.99.0012
Polyway Pro Dreiwegehahn weiß	200	13506	18267732	03.99.99.0012
Polyway Pro Dreiwegehahn blau mit 10 cm Leitung	200	13027	18267749	03.99.99.0012



\* Verpackungseinheit; \*\* Gemäß Verordnung (EC)1907 / 2006 (REACH) weniger als 0,1% w / w DEHP

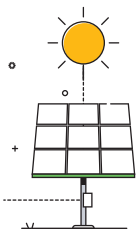
# Polymed – der ökologische Fußabdruck\*

Polymed arbeitet kontinuierlich an ihrer Umweltbilanz mit Verbesserungen im Hinblick auf einen nachhaltigen Produktlebenszyklus in den wichtigsten Bereichen wie Treibhausgasemissionen, Energienutzung, Wasser- und Abfallmanagement. Zu den Maßnahmen gehört die Beschaffung erneuerbarer Energien, sowie gezielte Investitionen in Infrastruktur und Ausrüstung.



## Wassereinsparung

- Einsatz von Technologien zur Regenwassernutzung für den Erhalt des Grundwasserspiegels
- Nutzung intelligenter Messgeräte, zur Überwachung des Wasserverbrauchs und zur Identifikation weiterer Effizienzsteigerungen



## Energiegewinnung

Mit Hilfe erneuerbarer Energiequellen, wie der Solarenergie, konnten ca. 1,4 Mio. kWh erzeugt werden



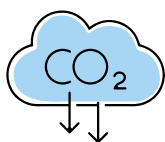
## Energieverbrauch

Optimierung des Energieverbrauchs durch effiziente Beleuchtungs-, Heizungs-, Lüftungs- und Klima-Systeme



## Wasseraufbereitung

Nutzung von Kläranlagen für das Recycling und die Wiederverwendung von Wasser



## Verringerung von Emissionen

- Einführung sauberer Technologien zur Minimierung der Luft- und Wasserverschmutzung
- Nachhaltige Transportpraktiken zur Reduktion der CO<sub>2</sub> Emissionen



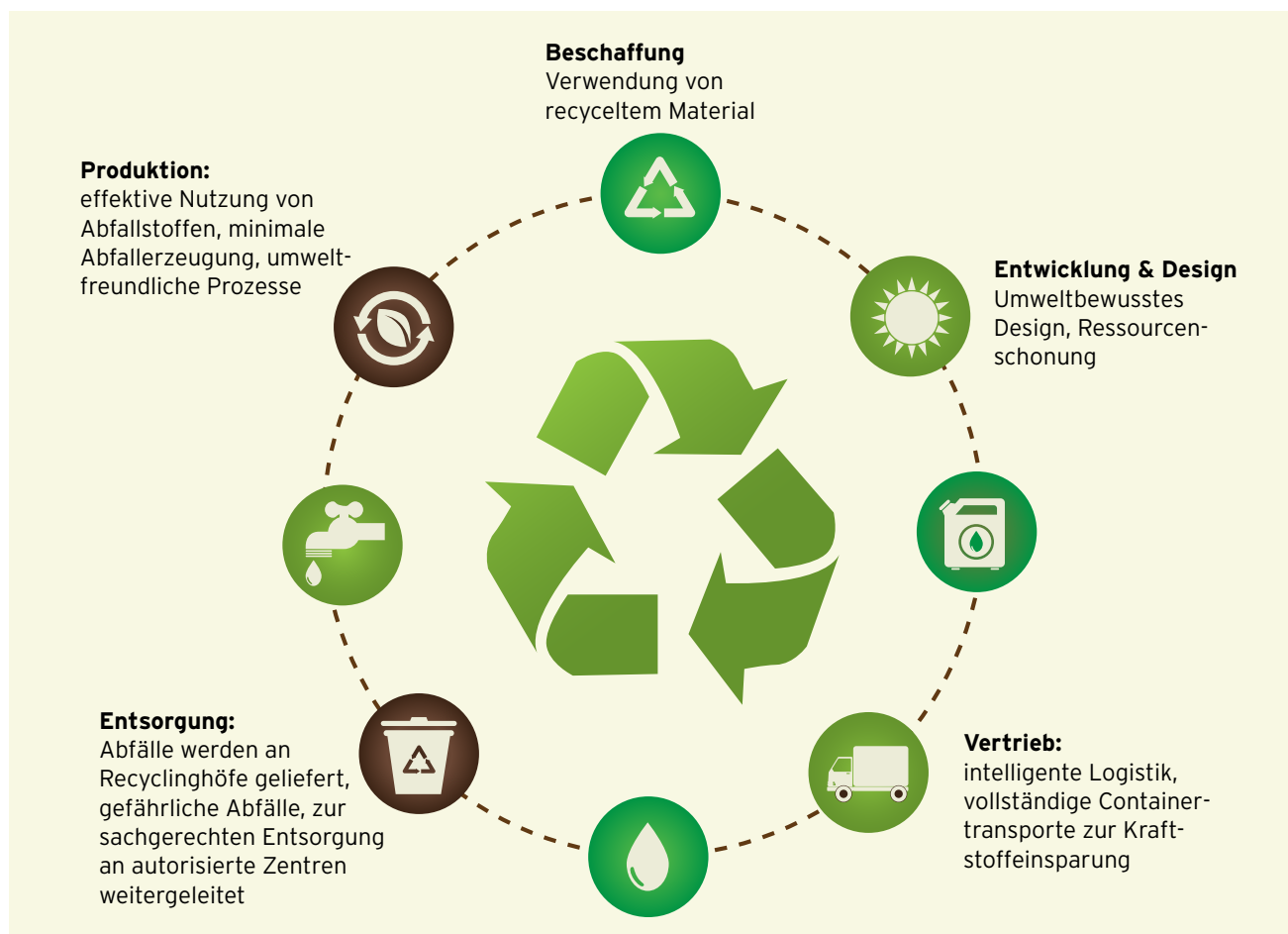
\*Polymed Nachhaltigkeitsreport 2023-2024

In der Medizinprodukteindustrie ist jeder Schritt entscheidend - von der Beschaffung des Rohmaterials bis hin zur Auswahl der Lieferanten und der endgültigen Lieferung des Produkts.

Polymed optimiert kontinuierlich den Einsatz von Rohstoffen, sein effizientes Abfallmanagement und eine intelligente, nachhaltige Logistik.

Aber auch die Verpackung der Produkte soll zum einen die Sterilisation und damit die Sicherheit der Produkte gewährleisten\*\*, sowie im Einklang mit den Nachhaltigkeitszielen stehen. So verwendet Polymed ausschließlich Recyclingpapier für seine Kartons.

## Effiziente Nutzung von Ressourcen in der Wertschöpfungskette



\*\* den ISO-Normen 13485, 9001 und der Richtlinie 94/62/EG



Ihren Einsatz für Therapieerfolg und Lebensqualität möchten wir einfacher und sicherer machen und die Lebensqualität von Patienten und Pflegebedürftigen stetig steigern.

Wir übernehmen Verantwortung für hochwertige, individuell abgestimmte Produkte und Dienstleistungen in den Leistungsbereichen:

### Klinische Ernährung

Für die enterale Ernährung bieten wir Trink- und Sondennahrungen sowie Supplemente an. Das Programm für die parenterale Ernährung reicht von Mehrkammerbeuteln bis zu Einzelkomponenten wie Fettemulsionen, Aminosäuren, Vitaminen und Spurenelementen. Bei unseren therapieübergreifenden, bundesweiten Homecare Versorgungsstrukturen setzen wir uns höchste Qualitätsstandards.

### Intravenöse Arzneimittel

Für die intravenöse Therapie kritisch kranker Menschen haben wir ein umfangreiches Produktprogramm von generischen Arzneimitteln wie Antibiotika und Anästhetika sowie Arzneimittel für die Onkologie. Die vielfältigen Therapien unterstützen wir mit systematisch abgestimmten Applikationstechniken.

### Infusionen

Unser Angebot umfasst Volumenersatz-, Träger- und Elektrolytlösungen sowie spezifische Lösungen für die Pädiatrie in modernen und anwendungsfreundlichen Primärbehältnissen. Wir unterstützen therapeutische Arbeit durch umfangreiche Dienstleistungen, wie eine Kompatibilitätsdatenbank und eine breite wissenschaftliche Basis.

### Medizinprodukte

Für die klinische Ernährung, intravenöse Arzneimittel, Infusionen, Transfusionsmedizin und Zelltherapie bieten wir präzise aufeinander abgestimmte Applikationstechnik und -systeme an. Das Produktprogramm wird durch die Urologie und moderne Wundversorgung abgerundet.

### Biopharma

Unser Portfolio konzentriert sich auf Autoimmunerkrankungen und Onkologie. Wir verpflichten uns, durch die Entwicklung von immunologischen und onkologischen Therapien in unserem wachsenden Portfolio wertvolle biologische Behandlungen anzubieten.